

Specifiche tecniche / Technical Data

Descrizione del test Test Description	Norma Norm	Unità di misura Unit of measure	Valori e tolleranze Values
Composizione Composition	Direttive CEE	%	100% PL FR
Lunghezza e Altezza pezza Piece length and width	UNI 5113	m.	40 ± 5% 1.95 ± 3%
Grammatura Weight	UNI EN 12127	gr./m ²	185 ± 5%
Numeri fili Ordito Number yarn Warp	UNI EN 1049-2	n°/cm.	16/cm ± 2
Numeri fili Trama Number yarn Weft	UNI EN 1049-2	n°/cm.	25/cm. ± 2
Resistenza all'abrasione Martindale 12 KPA Abrasion test-Martindale 12 KPA	UNI EN ISO 12947	cicli cycles	25.000 ± 5.000
Pilling - Metodo Martindale Pilling - Martindale Method	ISO 12945-2	grado degree 1-5	4 ± 1
Resistenza alla trazione nel verso dell'ordito Tensile strength - Warp	UNI EN ISO 13934	Kg / %	50 ± 5 30% ± 10
Resistenza alla trazione nel verso della trama Tensile strength - Weft	UNI EN ISO 13934	Kg / %	105 ± 5 185% ± 10
Stabilità dimensionale lavaggio a 40° Ordito Dimensional stability washing process at 40° - Warp	UNI EN 26330 ISO 6330:1984	%	2 ± 1
Stabilità dimensionale lavaggio a 40° Trama Dimensional stability washing process at 40° - Weft	UNI EN 26330 ISO 6330:1984	%	2 ± 1
Solidità della tinta agli acidi e alcali Colour fastness to acids and alkali	UNI EN ISO 105 E05-E06	grado degree 1-5	4 ± 1
Resistenza allo sfregamento a secco Rubbing Fastness - Dry	EN ISO 105X12	grado degree 1-5	4 ± 1
Resistenza allo sfregamento a umido Rubbing Fastness - Humid	EN ISO 105X12	grado degree 1-5	4 ± 1
Solidità al sudore acido e alcalino Acid and alkaline perspiration fastness	UNI EN ISO 105 E04	grado degree 1-5	4 ± 1
Solidità alla luce Artificiale (Xenotest) Lightfastness (Xenotest)	EN ISO 105 B02 Scala dei blu	grado degree 1-8	5 ± 1
Solidità della tinta al lavaggio a secco Colour fastness to dry cleaning	UNI EN ISO 105 D01	grado degree 1-5	4 ± 1
Solidità della tinta al lavaggio a 40° C. Colour washing fastness at 40° C.	UNI EN 20105-C01	grado degree 1-5	4 ± 1
Manutenzione Maintenance	Usare con regolarità l'aspirapolvere a beccuccio liscio, non spazzolare. Use the vacuum-cleaner with smooth spout regularly, don't brush.		
Simbologia di Manutenzione Symbols Maintenance	UNI 8423		
Potere Calorifico PL Trevira CS: 20.000 Kj/Kg = 4.800 KCal Calorific Power of PL Trevira CS: 20.000 Kj/Kg= 4.800 KCal			
Certificazioni: Certifications:	Classe 1 Sipari, Drappeggi, Tendaggi OEKO TEX N. 072150.0 B1 DIN 4102		

CARUSO

acoustic & lighting comfort

La presente cartella annulla e sostituisce tutte le precedenti
This colour chart cancels and replaces all previous ones

CARUSO
acoustic & lighting comfort

Via Verdi, 19/21
43017 San Secondo Parmense
Parma / Italy
Tel. +39 0521 877511
info@carusoacoustic.it / www.carusoacoustic.it

www.carusoacoustic.it

Gemma



Gemma



Cod. 48-509



Cod. 48-524



Cod. 48-625



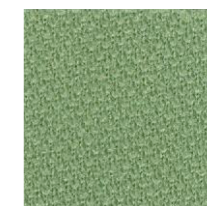
Cod. 48-623



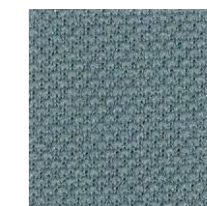
Cod. 48-556



Cod. 48-058



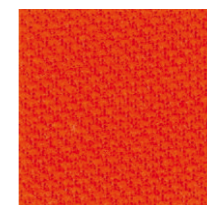
Cod. 48-483



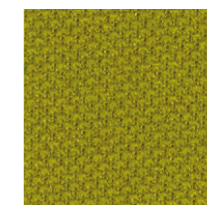
Cod. 48-624



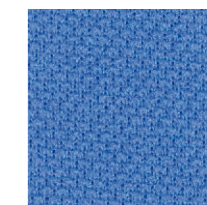
Cod. 48-110



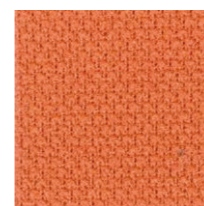
Cod. 48-104



Cod. 48-455



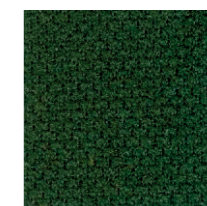
Cod. 48-352



Cod. 48-164



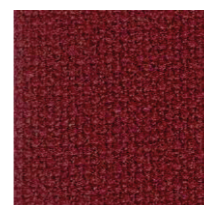
Cod. 48-203



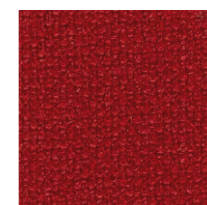
Cod. 48-485



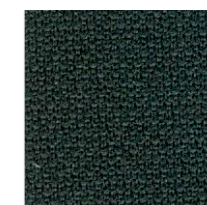
Cod. 48-311



Cod. 48-221



Cod. 48-222



Cod. 48-626



Cod. 48-317



Cod. 48-651



Cod. 48-307